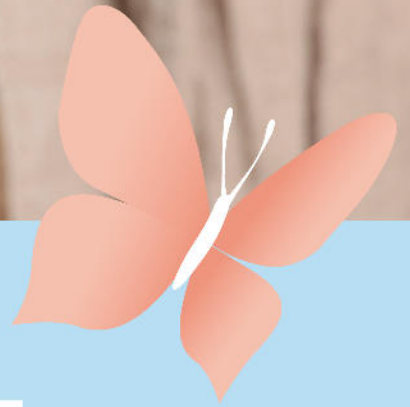


T h e S o f t S h o t



DER MODERNE WEG DER INSULINVERGABE



Gewebeschonendes Verabreichen von Insulin mit dem INJEX30.
Schmerzarm. Nadelfrei. Revolutionär.

INJEX

T h e S o f t S h o t

Der moderne Weg der Insulinvergabe

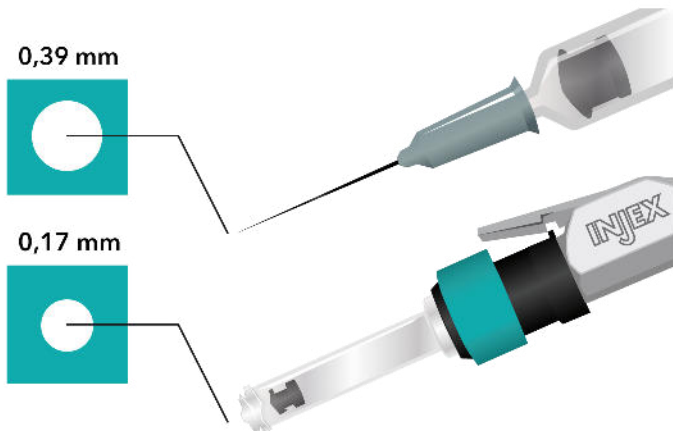
Mit dem INJEX30 Injektor wird das Insulin in Sekundenbruchteilen gewebeschonend und effektiv verabreicht.

Kompakt und überall verwendbar

Die Anwendung des INJEX30 ist überall problemlos möglich, auch im Urlaub oder auf Ausflügen. Das kugelschreibergröße Gerät (nur 96 mm) passt nebst Spannbox und Zubehör in eine kleine Tasche.

Langlebig und wartungsarm

Ein enormer Vorteil des INJEX30 liegt in der sehr langen Haltbarkeit: 5.000 Injektionen, 2 Jahre Garantie. Der Injektor ist aus langlebigem Edelstahl gefertigt, wiederverwendbar, und leicht (nur 75 g).



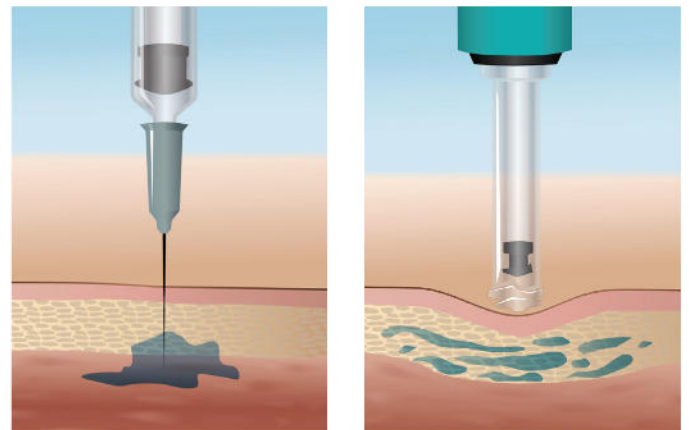
Schmerzarm

Das Spritzen mit INJEX wird von Patienten als schmerzärmer beschrieben, da die Haut nicht von einer Nadel sondern lediglich von dem extrem feinen Arzneimittelstrahl durchdrungen wird.



Mit allen zugelassenen Insulinen verwendbar

Die benötigten Insulineinheiten müssen bei einem Wechsel auf INJEX nicht verändert werden. Insuline mit unterschiedlicher Wirkungs-dauer können gemischt werden (sofern vom Hersteller zugelassen).



Sichere Injektion

Der extrem feine Strahl des Insulin schießt gleichmäßig ins subkutane Fettgewebe und wählt dabei den Weg des geringsten Widerstandes, das heißt das er nicht in Blutgefäße, Nervenfasern oder Knochensubstanz eindringt.